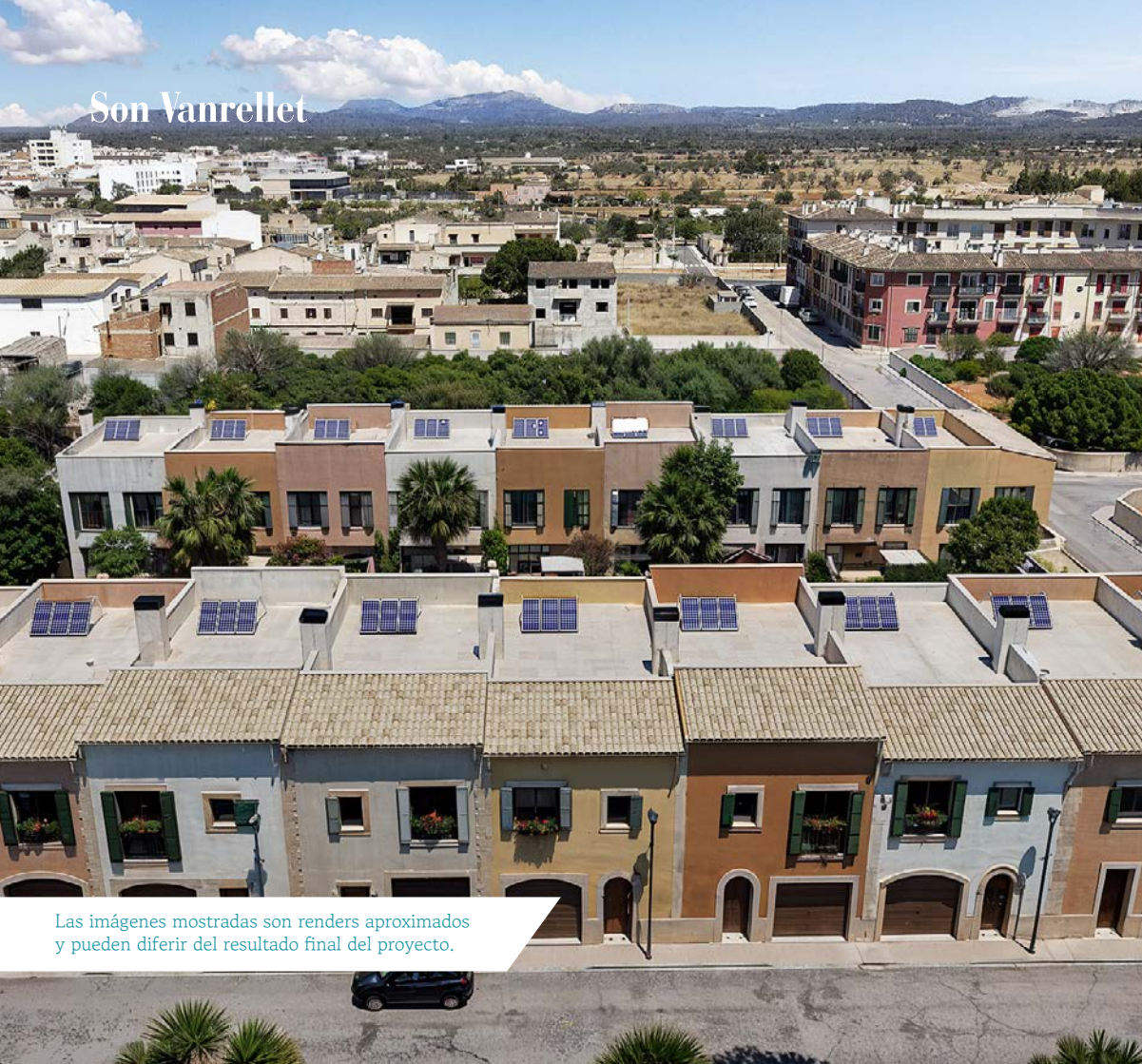




PUNTA
VOLANTINA
PROMOTORA

Son Vanrelet

Son Vanrellet



Las imágenes mostradas son renders aproximados y pueden diferir del resultado final del proyecto.

01 EINFÜHRUNG

Punta Volantina entsteht aus den tiefen Wurzeln Mallorcas und fängt den mediterranen Geist und die Authentizität der Insel ein.

02 UM

Campos, eine Stadt, die ihr traditionelles Wesen und ihre authentische mallorquinische Atmosphäre bewahrt hat.

03 SON VANRELLET

Mallorquinische Tradition und Innovation vereinen sich, um Ihnen eine neue Art zu bieten, die Insel zu erleben.

04 EIN PROJEKT DER EXZELLENZ

Traditionelle mallorquinische Architektur mit modernen Features und nachhaltigen Materialien von höchster Qualität.

05 ENTDECKEN SIE SON VANRELLET

Leben auf dem Feld: Ein gemächlicher Lebensstil und mediterran

Son Vanrellet

PUNTA VOLANTINA

WILLKOMMEN IN IHREM
NEUEN HEIM

Punta Volantina entspringt den tiefen Wurzeln Mallorcas und fängt den mediterranen Geist und das wahre Wesen der Insel ein.

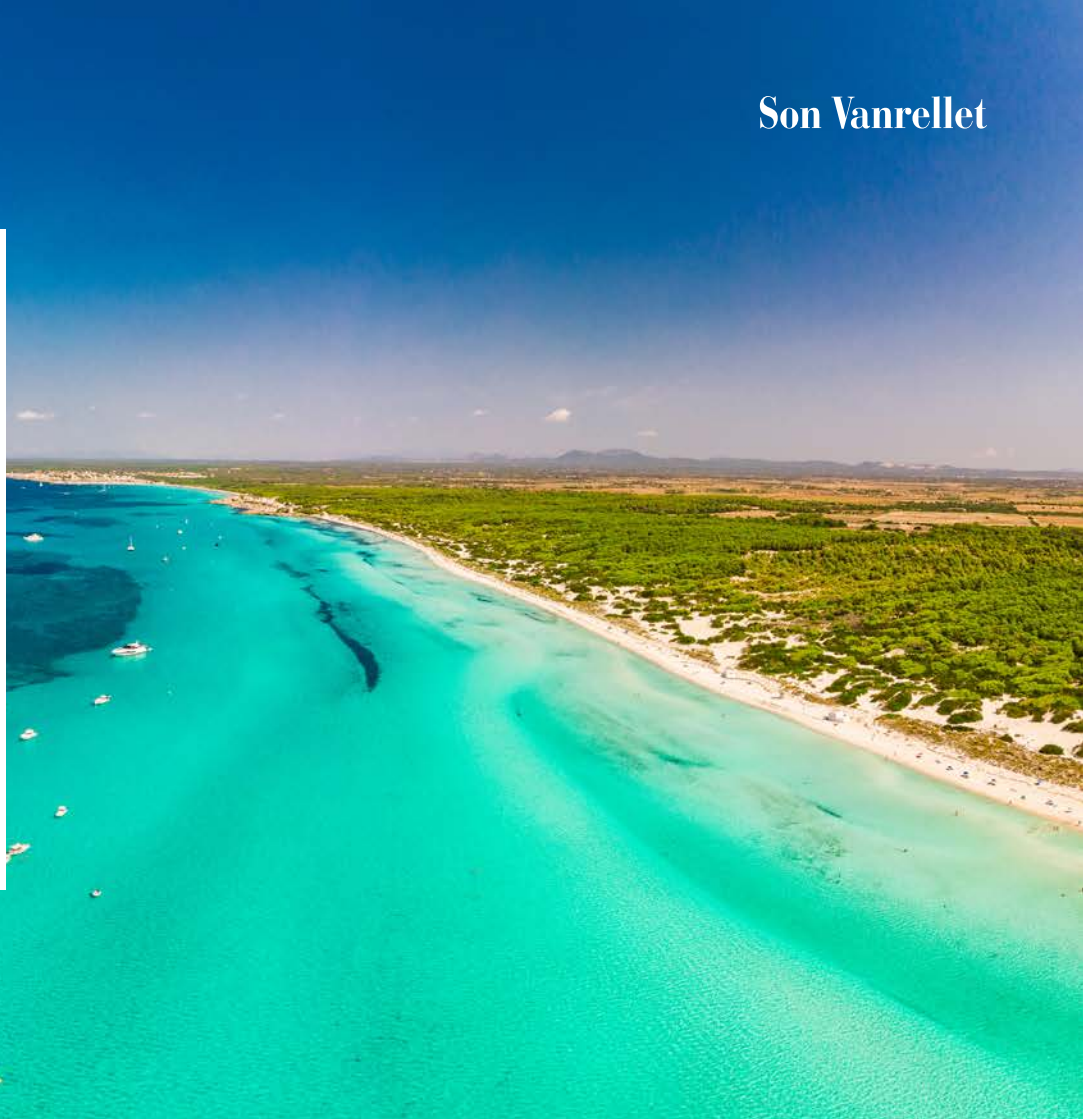
Wir präsentieren Son Vanrellet, eine exklusive Wohnanlage mit 18 Häusern in Campos, einer kleinen Ortschaft an der Mittelmeerküste, und ganz in der Nähe des paradiesischen Naturstrandes Es Trenc.



UM

IN DER NÄHE DER SCHÖNSTEN PLÄTZE MALLORCAS: VON ES TRENC BIS SANTANYÍ

Campos ist nur wenige Minuten vom Nationalpark, Pinienwäldern und dem berühmten Naturstrand Es Trenc, dem längsten Strand der Insel, entfernt. Der Naturstrand mit weißem Sand und kristallklarem Wasser erstreckt sich über zehn Kilometer und verbindet die charmanten Küstenorte Sa Ràpita, Colònia de Sant Jordi und Ses Covetes.



Son Vanrellet



Dank seiner privilegierten Lage befindet sich Campos auch in der Nähe anderer reizvoller Ortschaften wie Santanyí, das über eine tolle Atmosphäre, Designerläden, einen Kunsthandwerkermarkt und renommierte Restaurants verfügt; oder des Fischerdorfes Cala Figuera, das von Steilküsten, Pinien und Feigenbäumen umgeben ist.

Es gibt noch weitere Strände in der Nähe, die typisch für die Landschaften in diesem Teil der Insel sind. Dazu gehören zum Beispiel Cala Figuera, Cala Llombards, Es Caló d'es Moro oder Cala Sa Nau. An diesen Orten sorgen Naturschönheit und Ruhe für perfekte Harmonie.



In der Umgebung gibt es viele Möglichkeiten, Sport im Freien zu betreiben, zum Beispiel Golfen in Son Antem, wo es zwei 36-Loch-Plätze gibt, die nur 17 Minuten von Campos entfernt sind. Außerdem bietet sich die Gegend für Fahrradtouren, Wanderungen und Segeltörns durch türkisfarbene Gewässer an, auf denen man versteckte Buchten und die geschützte Insel Cabrera erkunden kann.

ENTFERNUNGEN

FLUGHAFEN 33 km · 24 min.

PALMA 38 km · 30 min.

ES TRENC 12 km · 15 min.

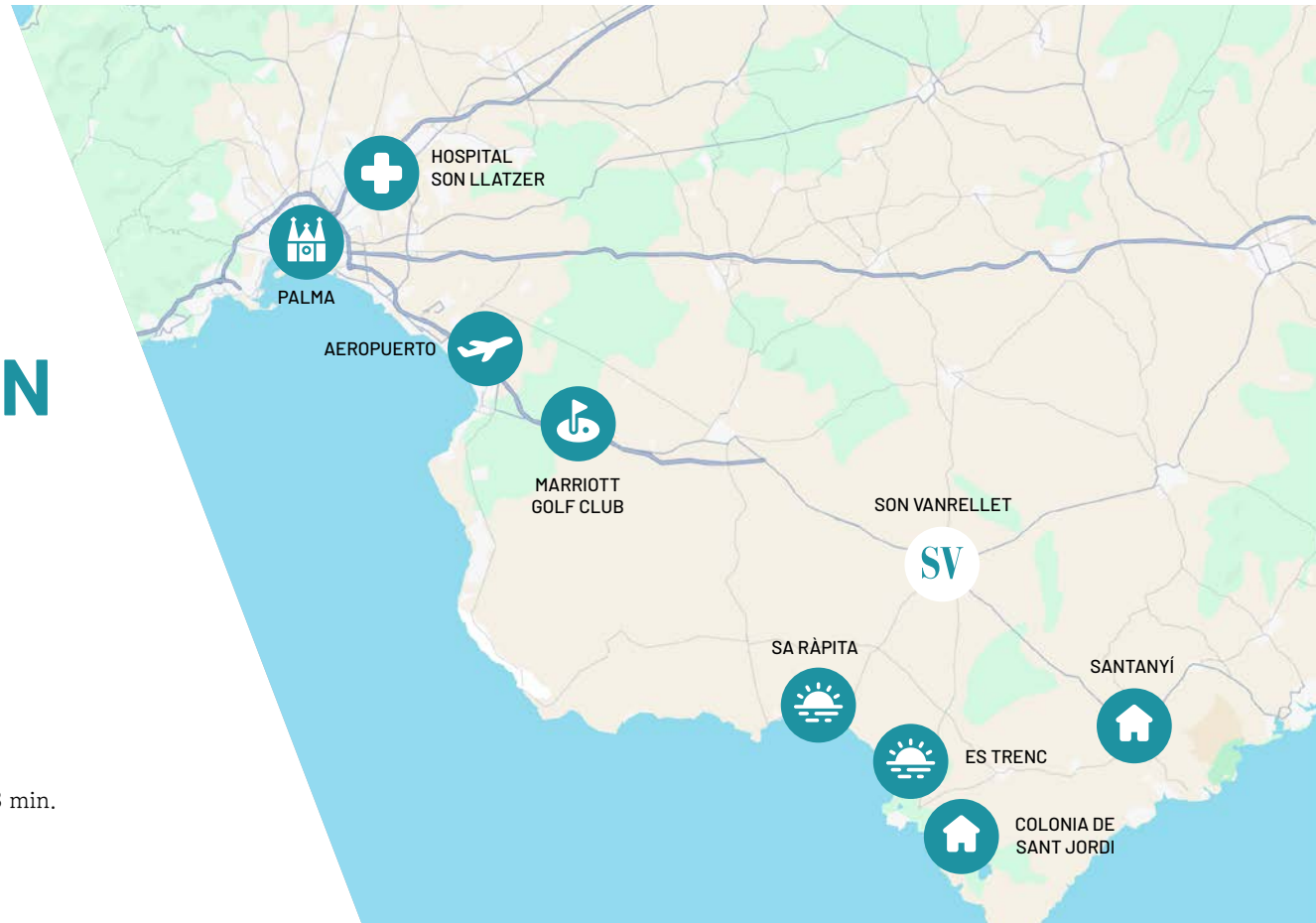
ARENAL DE SA RÀPITA 10 km · 10 min.

SANTANYÍ 14,5 km · 15 min.

MARRIOTT GOLF CLUB SON ANTEM 19 km · 18 min.

HOSPITAL SON LLÀTZER 37,5 km · 30 min.

COLONIA DE SANT JORDI 14 km · 16 min.



Son Vanrellet

CAMPOS, IHR NEUES ZUHAUSE IM HERZEN MALLORCAS

Campos bietet ein breites Spektrum an Dienstleistungen, das alle Bedürfnisse der Einwohner des Dorfes abdeckt. Besonders hervorzuheben sind die Lebensmittelgeschäfte, die hochwertige lokale Produkte wie die berühmte Paprikawurst Sobrassada oder den Piris-Käse anbieten, der direkt im Dorf hergestellt wird. Donnerstags und samstags findet ein Markt statt, auf dem man frische und saisonale Produkte sowie typisches Kunsthandwerk von der Insel kaufen kann.

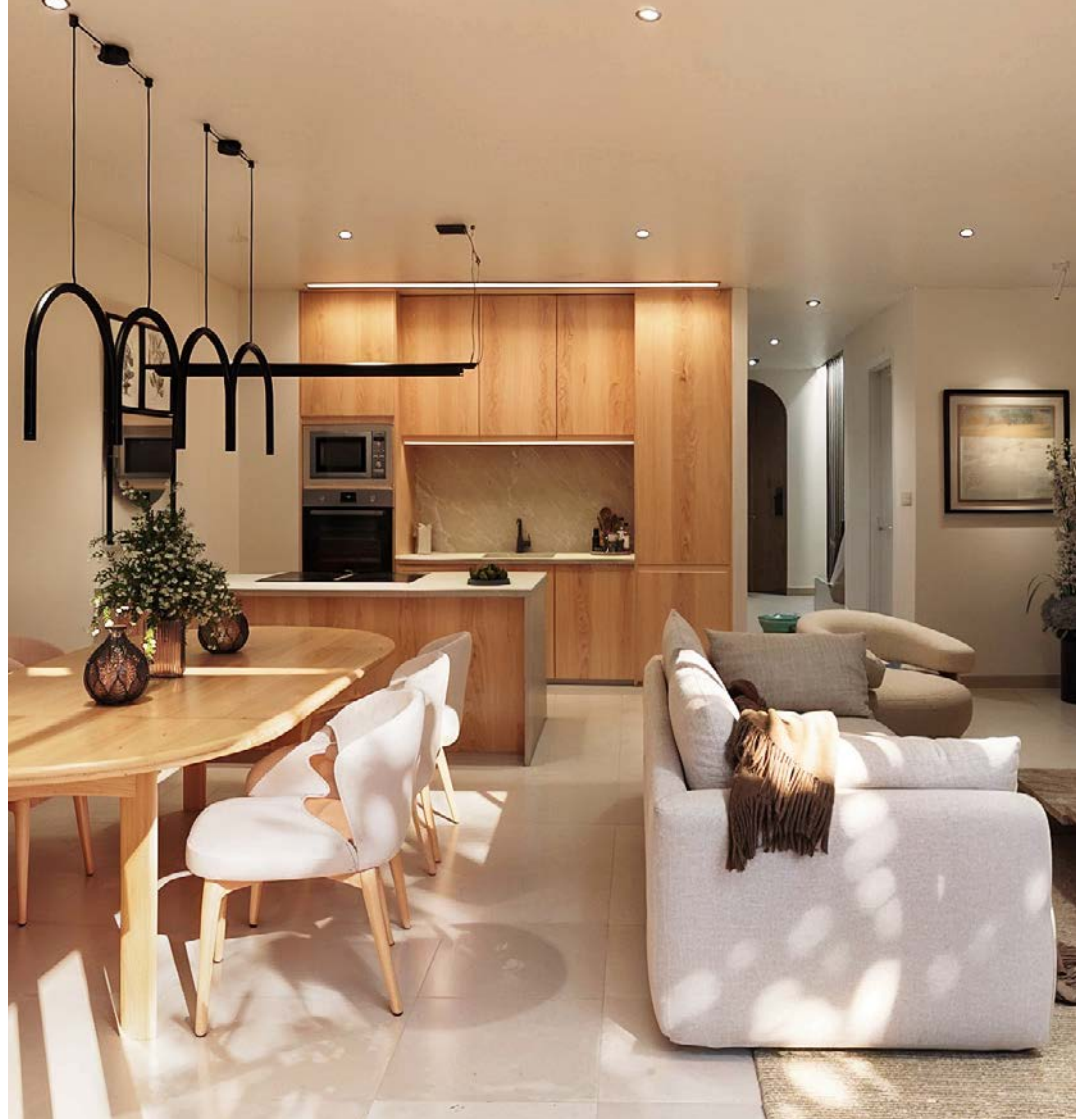
Im Ort gibt es auch Supermärkte, Apotheken und ein vielfältiges gastronomisches Angebot, das von der traditionellen mallorquinischen bis hin zur internationalen Küche reicht. Was Bildung und Gesundheit angeht, verfügt Campos über mehrere Schulen, ein Gymnasium, ein Gesundheitszentrum mit Bereitschaftsdienst rund um die Uhr sowie Apotheken. Damit ist für das Wohlbefinden aller Einwohner gesorgt.



Son Vanrellet

SON VANRELLET

18 WOHNHEITEN, DIE NACHHALTIGEN
LUXUS NEU DEFINIEREN



Son Vanrellet



Son Vanrellet kombiniert traditionelle mallorquinische Architektur mit modernen Elementen und hochwertigen nachhaltigen Materialien. Das Neubauprojekt umfasst 18 Wohnhäuser mit jeweils 3 Zimmern, 2 Badezimmern und 1 WC, Garten und privatem Pool.

**JEDES HAUS HAT DARÜBER
HINAUS EINE EIGENE GARAGE
MIT DER VORINSTALLATION
FÜR EIN LADEGERÄT FÜR
ELEKTROFAHRZEUGE.**

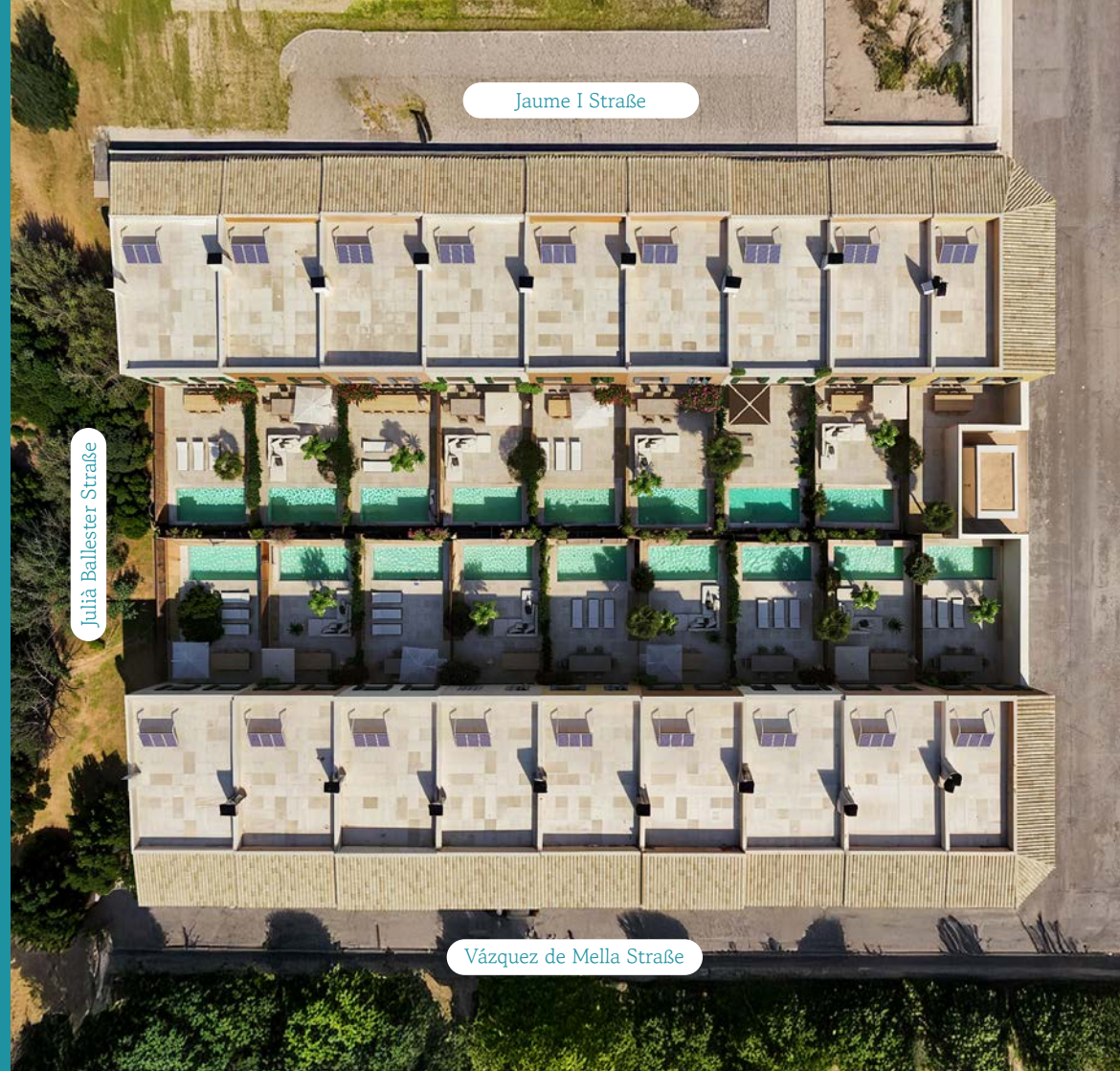
Son Vanrellet

EIN PROJEKT DER EXZELLENZ

WO LUXUS BEDEUTET,
FREIHEIT ZU ATMEN

Jedes Haus hat eine einzigartige Fassade, die denen der traditionellen Dorfhäuser auf der Insel nachempfunden ist. Die Grundstücke sind 127 m² groß, die bebaute Fläche beträgt 144 m², und im großzügigen, 55 m² großen Garten genießt man die frische Luft und die herrliche Umgebung.

Campos bietet Ihnen die Möglichkeit, in einer ruhigen Umgebung inmitten der Naturschönheiten der Insel zu leben.



Jaume I Straße

Julia Ballester Straße

Vázquez de Mella Straße

Son Vanrellet



3 ZIMMER

2 Doppelzimmer + 1 Suite mit Ankleidezimmer und eigenem Bad



2 KOMPLETTE BADEZIMMER + 1 TOILETTE



VOLL AUSGESTATTETE KÜCHE

Mit hochwertigen Oberflächen



PRIVATGARAGE

Mit Vorinstallation für Ladegerät von Elektrofahrzeugen



GARTEN UND PRIVATER POOL

Um das mediterrane Klima zu genießen



ERDGESCHOSS UND ERSTER STOCK

Mit Waschküche im Obergeschoss



ENERGIEEFFIZIENZ

Installation eines Solarpanel-Kits für größere Einsparungen



GRUNDSTÜCK VON 127 M²

Mit einer Oberfläche gebaut von 144 m²



GARTENTERRASSE VON 55 M²



GESAMTFLÄCHE VON 200 M²

Auf die Etagen verteilt Erdgeschoss, Obergeschoss und Garten
Die Maße können leicht variieren

Erdgeschoss



Erster Stock



Son Vanrellet

AUSSTATTUNGEN, DIE DEN LEBENSSTIL DEFINIEREN

INNOVATION BIS INS KLEINSTE DETAIL:
IHR HEIM NACH IHREN VORSTELLUNGEN

- 4,5 x 2,2 Meter großer Pool mit Elektrolyse
- Die Designerküche wird individuell nach dem Geschmack des Kunden gestaltet. Sie ist komplett mit Bosch-Geräten ausgestattet (Induktionsherd, Backofen und Dunstabzugshaube).
- Arbeitsplatten aus Silestone-Naturstein: Eleganz und Haltbarkeit
- Armaturen von Grohe: luxuriöse Ausstattung und Luxus bis ins kleinste Detail
- Effiziente und nachhaltige Warmwasserbereitung mit aerothermischer Energie
- Intelligente Klimaanlage, angepasst an jeden Raum in Ihrem Zuhause

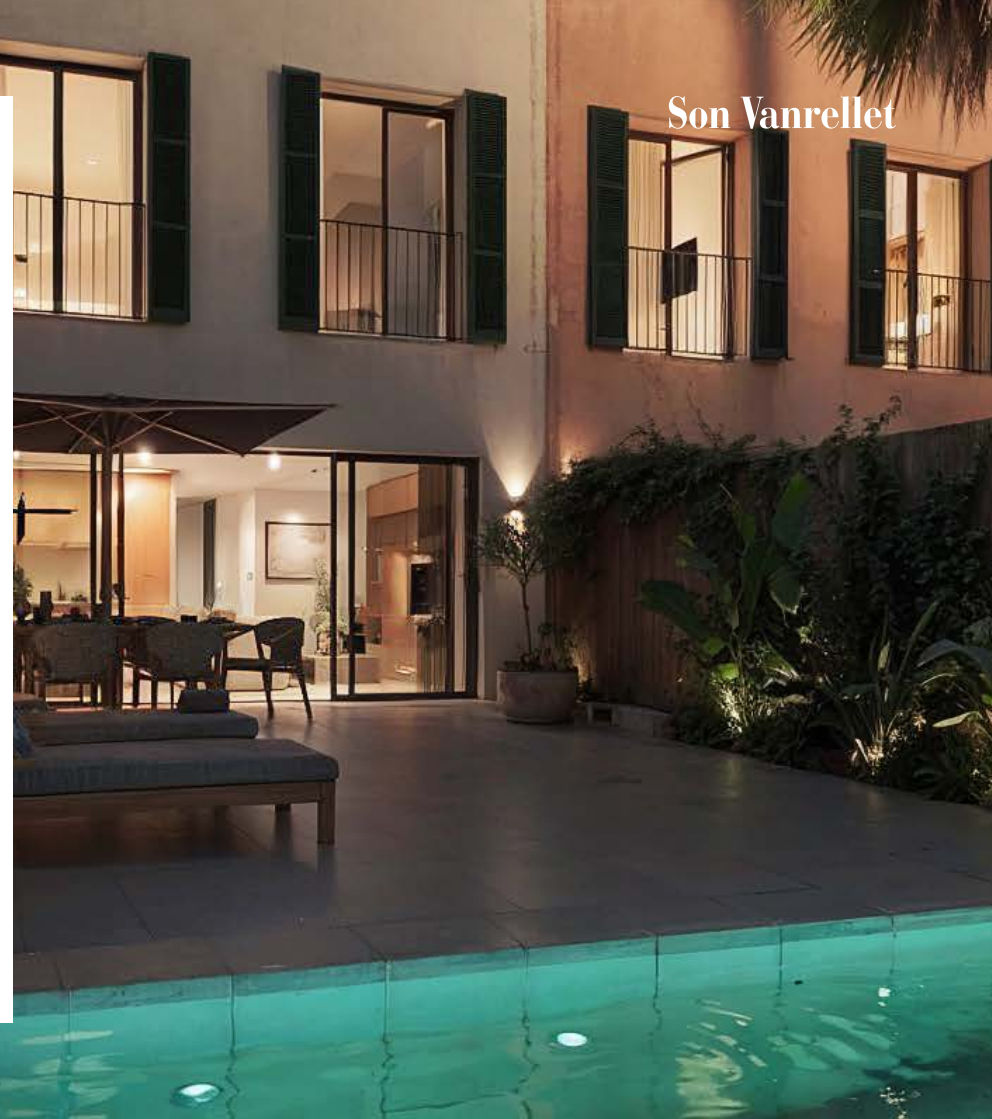


ENERGIEEFFIZIENZ

Bei der Planung unserer Häuser liegt der Schwerpunkt auf der Energieeffizienz, was sich in einem niedrigeren Verbrauch und einem geringeren CO₂-Fußabdruck niederschlägt. Leben Sie im Einklang mit unserem Planeten und sparen Sie in Son Vanrellet bei Ihrer Stromrechnung.

Energieeffiziente Häuser werden immer gefragter, da sie langfristig einen höheren Marktwert haben und durch die Reduzierung der CO₂-Emissionen einen Beitrag zum Kampf gegen den Klimawandel leisten.

Unsere Energiekonzepte umfassen Sonnenkollektoren, Aerothermie, Wärmedämmung, hocheffiziente Fenster und Türen und verbrauchsarme Geräte. Investieren Sie in Ihre Zukunft und in unseren Planeten, indem Sie sich für ein effizientes Haus entscheiden.



Son Vanrellet

INVESTITION

INVESTIEREN SIE IN IHR WOHLBEFINDEN
UND IHRE ZUKUNFT MIT SON VANRELLET

Die exklusive Wohnanlage Son Vanrellet bietet Ihnen die Möglichkeit, auf dem florierenden Immobilienmarkt Mallorcas zu investieren.

Der Wert von Immobilien auf den Balearen ist um 9% pro Jahr, bei Neubauten sogar um 16% gestiegen, wie aus den Daten des ersten Quartals 2024 hervorgeht, die von der Kammer der Katasterbeamten zusammengestellt wurden.

Diese hohe Nachfrage, insbesondere von internationalen Käufern, garantiert eine sichere und rentable langfristige Investition. Die Stabilität des Marktes und der stetige Preisanstieg machen Son Vanrellet zu einer klugen Wahl für alle, die eine sichere Anlage für ihr Vermögen suchen.

AB 625.000 € + MwSt

ZAHLUNGSART:

Reserve: 5.000 €

Eintritt: 10 %

Während der Ausführung der
Arbeiten: 10 %

Schlüsselübergabe: 80 %



Son Vanrellet

ENTDECKEN SON VANRELLET

PUNTA VOLANTINA, EIN PROJEKT DER
SPITZENKLASSE

Wir von Punta Volantina wollen Ihnen nicht nur ein Haus anbieten. Unsere Mission ist es, Ihnen ein einzigartiges Zuhause zu überreichen, das von der reichen mallorquinischen Tradition inspiriert und mit zukunftssträchtiger Innovation entworfen ist. Die Immobilien, die wir bauen, tragen ein unverwechselbares Gütesiegel, bei dem Qualität und Respekt vor der Umwelt an erster Stelle stehen.

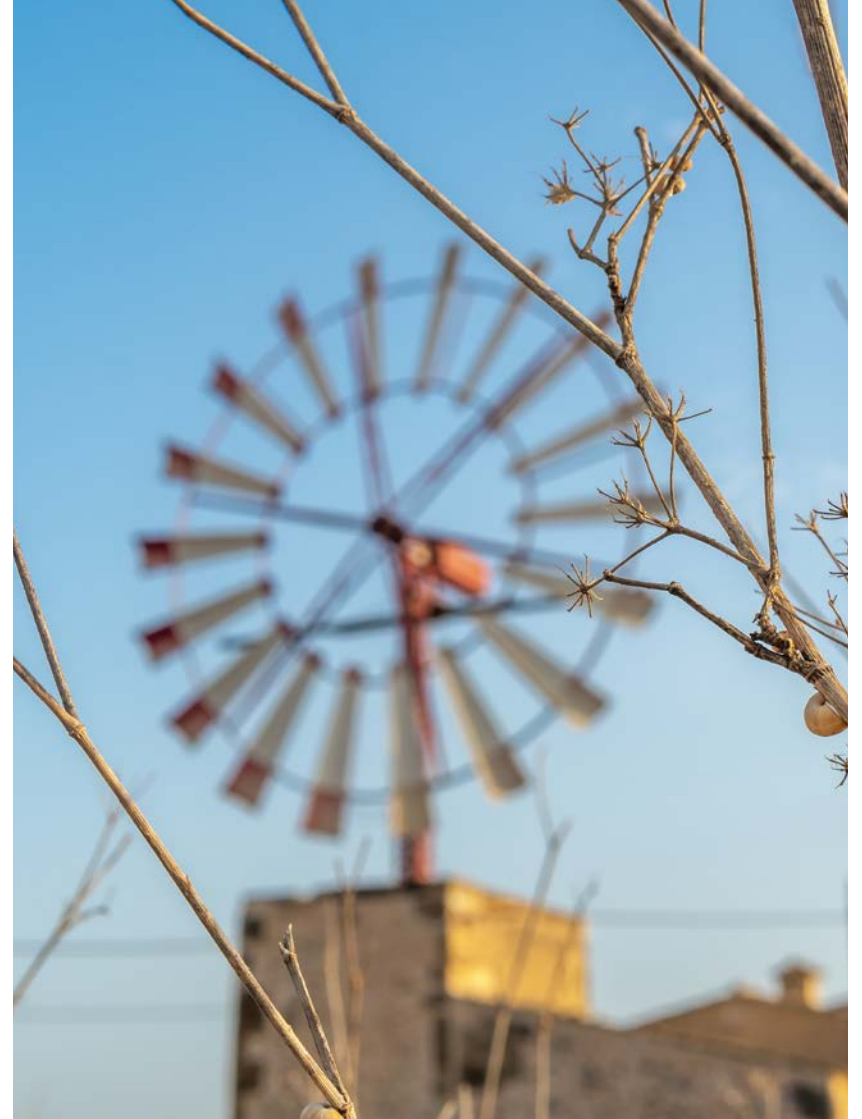


Son Vanrellet

Unser Expertenteam mit langjähriger Erfahrung in dieser Branche arbeitet mit Hingabe daran, außergewöhnliche Räume zu schaffen, die modernstes Design und Nachhaltigkeit miteinander verbinden. Wir sind der Meinung, dass das Zuhause ein Rückzugsort sein sollte, an dem Komfort und Schönheit sich gegenseitig bereichern. Wir kümmern uns um jedes sichtbare und unsichtbare Detail, damit Sie sich wohlfühlen.

**SON VANRELLET BIETET IHNEN DIE MÖGLICHKEIT,
DAS WAHRE MEDITERRANE LEBEN IN CAMPOS ZU
GENIESSEN, EINEM CHARMANTEN ORT GANZ IN DER
NÄHE DES SPEKTAKULÄREN ES TRENC-STRANDES.**

Diese exklusive Wohnanlage ist mehr als eine Investition; sie ist ein Lebensstil, der mit der Qualität und dem Engagement, die uns auszeichnen, für Sie entworfen wurde. Wir möchten, dass Sie sich vom ersten Tag an zu Hause fühlen.





C/ Gremio Herreros, 41
07009, Palma · Islas Baleares · España
634 208 578

info@puntavolantina.com
www.puntavolantina.com